

# Schloss Dilborn – Die Jugendhilfe

---



**MÄDCHENWOHNGRUPPE**

[www.dilborn.de](http://www.dilborn.de)

# Schloss Dilborn – Die Jugendhilfe



*Seit 20 Jahren existiert die stationäre Mädchenwohngruppe. Das Team (Männer und Frauen) arbeitet seit vielen Jahren professionell zusammen. Das Ziel ihrer Arbeit mit den Mädchen ist es, deren Ressourcen zu fördern und eine möglichst große Alltagsnormalität herzustellen.*

## Zielgruppe

Das Angebot der Mädchenwohngruppe richtet sich an Mädchen ab 10 Jahren, bei denen das Helfersystem aufgrund der individuellen Sozialisations- und Entwicklungsbedingungen der Mädchen eine mittel- bis langfristige vollstationäre Unterbringung in einer geschlechtsspezifischen Gruppe als erforderlich ansieht oder empfiehlt.

## Aufnahmekriterien

Die Aufnahmekriterien können sein:

- Belastungsstörungen in der Herkunfts- oder Pflegefamilie
- physische und oder psychische Misshandlung durch Männer und/oder Frauen
- sexueller Missbrauch durch Männer und/oder Frauen
- Verwahrlosung

## Unser Auftrag

Die Mädchen sollen lernen, am gesellschaftlichen Leben in adäquater Weise teilhaben zu können. In der Mädchenwohngruppe werden die Mädchen nicht in ihrer Opferrolle stigmatisiert, sondern sie (er)leben Realität und Alltag. Die Mädchenwohngruppe zeigt den Mädchen ein positiv besetztes Frauen- und Männerbild und stärkt die Mädchen in ihrer Mädchen-/Frauenrolle.

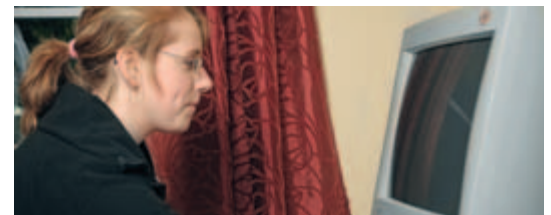
Die Mädchen werden in ihrer Entwicklung zu einer eigenen, angemessenen Lebensperspektive individuell gefördert.

Im Laufe der Hilfemaßnahme möchte die Mädchenwohngruppe eine intrinsische Motivation bei den Mädchen herstellen.

## Wohnangebot

Die Mädchenwohngruppe ist in einem freistehenden, umgebauten ehemaligen Fabrikgebäude untergebracht. Das Haus liegt in der Randlage von Nettetal-Kaldenkirchen mit günstigen Anbindungen an die öffentlichen Verkehrsmittel, Schulen und Ausbildungsstätten.

Die Mädchen wohnen ausschließlich in Einzelzimmern. Für sie stehen zwei Badezimmer mit Toiletten zur Verfügung. Neben dem Wohnzimmer und dem Esszimmer gibt es noch einen großen Flur mit Spiel- und Leseecken. Es gibt einen Innenhof und einen Garten für Freizeitaktivitäten.





## Unser Team

Für das Team stehen pädagogische Fachkräfte (Diplompädagogen, Sozialpädagogen und Erzieher) in Festanstellung zur Verfügung.

Es ist uns wichtig, dass Frauen und Männer in der Mädchenwohngruppe arbeiten. Das Team arbeitet seit vielen Jahren professionell zusammen und bietet den Mädchen ein positives, heterogenes Vorbild als Lernfeld.

Alle Mitarbeiter und Mitarbeiterinnen nehmen an fachspezifischen Fort- und Weiterbildungen, Arbeitskreisen (AK Sexueller Missbrauch Kreis Viersen und AK Sexueller Missbrauch Stadt Kempen) und regelmäßiger Supervision teil.

Intensivbetreuung 0,97 Mitarbeiter pro Klient; Regelbetreuung 0,57 Mitarbeiter pro Klient.

## Pädagogische Leistung

Ein wesentlicher Teil der pädagogischen Arbeit besteht darin, als Orientierung Strukturen und Grenzen zu setzen und einen Rahmen zu bieten, der Halt gibt (z.B. feste, verbindliche Zeiten im Tagesablauf).

Wichtiger Teil der Mädchenwohngruppe ist die offensive Arbeit mit der Gruppe und Einzelnen an den – an

Stärken und Schwächen der Mädchen und der Gesamtgruppe orientierten – Themen wie Gewalt, Intrigen, Freundschaft, Sexualität, Respekt, Grenzüberschreitung, Vertrauen, Liebe etc.

Der Gruppenrahmen bietet den Mädchen die Möglichkeit, das Zusammenleben als soziales Lernfeld zu nutzen, in dem individuelle Probleme bearbeitet und lebenspraktische Fähigkeiten eingeübt werden können. Gruppendynamik und deren Bearbeitung schaffen die Möglichkeit, eigenes Verhalten zu erproben, zu reflektieren und dadurch neue Wege, aber auch Grenzen zu erfahren und kennen zu lernen.

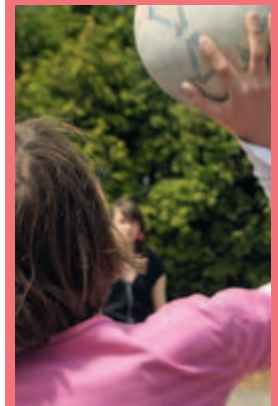
Es finden regelmäßige Gruppengespräche statt, in denen alle Mädchen die Möglichkeit haben, ihr eigenes Verhalten und das der anderen Gruppenmitglieder zu thematisieren und zu reflektieren. Es wird ein Gruppensprecher gewählt, der die Mädchen im Dilborner Jugendsenat vertritt.

Die Mädchen haben die Möglichkeit, ihre Wünsche betreffend Gruppenalltag, Freizeitgestaltung, Regeln etc. schriftlich jede Woche ans Team zu geben. Sie werden an der Vorbereitung und Durchführung der Hilfestellungsgespräche beteiligt.

Ein Schwerpunkt der Arbeit der Mädchenwohngruppe besteht aus gezielter Einzelförderung. Mit jedem Mädchen wird ein Alltagsplan entwickelt, der sich an individuellen Möglichkeiten und Ressourcen der Kinder/Jugendlichen orientiert und sich durch ständige Aktualisierung der jeweiligen Entwicklung anpasst.

Wir legen Wert auf eine gezielte aktive Freizeitgestaltung, die sowohl in Kleingruppen als auch mit der gesamten Gruppe durchgeführt wird (Reiten, Fußball, Fahrrad, Schwimmen, Inlinern, Kreativangebote, Ausflüge etc.). Auch gruppenübergreifende Freizeitangebote werden durchgeführt (Kanu, Klettern, Feiern).

*Die Mädchen werden in ihrer Entwicklung zu einer eigenen, adäquaten Lebensperspektive individuell gefördert.*



# HIER KÖNNEN SIE UNS ERREICHEN

## **Schloss Dilborn – Die Jugendhilfe**

Dilborner Straße 61, 41379 Brüggen  
Telefon 02163 9540-0, Fax 02163 9540-99  
E-Mail [info@dilborn.de](mailto:info@dilborn.de)

Schloss Dilborn - Die Jugendhilfe ist eine Einrichtung in Trägerschaft der Maria Hilf NRW gGmbH. Die Maria Hilf NRW gGmbH ist ein Unternehmen der Maria Hilf Gruppe.